



## Dossier de Prensa

Contacto de Prensa:

Nombre: Rebeca Ávila  
Teléfono: +34 91 382 80 17  
E-mail: rebeca.avila@accor.com



Dormez malin !

[etaphotel.com](http://etaphotel.com)

## Indice



Etap Hotel Sheffield, Reino Unido

Ficha Técnica Etap

El líder europeo del low cost



Nueva generación de habitaciones Etap

La nueva habitación Etap: nuevo concepto, nuevo diseño y nuevo confort

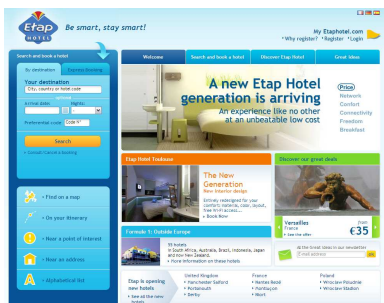
Desayuno buffet y snacks en todo momento



Zonas comunes: Etap Hotel Luxembourg South

Servicios ofrecidos en Etap

Las mejores tarifas en etaphotel.com



Web de Etap: etaphotel.com

Compromiso con el desarrollo sostenible

Historia



Etap Hotel Toulouse Airport, Francia

Galería de imágenes

## Ficha técnica Etap



Etap Hotel Cardiff, Reino Unido



Recepción



Habitación



Sala de desayunos



La web de la marca: [etaphotel.com](http://etaphotel.com)

### ● Etap en el mundo:

- Marca de Accor, Etap opera una red de 462 establecimientos con 41,000 habitaciones en 15 países en todo el mundo.
- **Etap es el líder europeo del low cost con 404 establecimientos y 34,000 habitaciones en 10 países:** Austria, Bélgica, Francia, Alemania, Luxemburgo, Países Bajos, Polonia, España, Suiza y Reino Unido.
- Existe un total de 58 establecimientos y 6,900 habitaciones en Sudáfrica, Australia, Brasil, Indonesia y Japón que teniendo el mismo producto hotelero operan bajo la marca Formule1.
- El objetivo es extender la red hasta contar con 500 establecimientos y 45,000 habitaciones en aproximadamente 20 países.
- La clientela está compuesta en un 60% por clientes de negocio y 40% clientes de ocio.

### ● Etap ofrece con su atractiva política de precios y establecimientos de calidad, el mejor producto low cost en la industria hotelera:

- Tarifas muy económicas, que empiezan en 29€ en Alemania, £34 en Reino Unido y 39€ en España y Francia.
- Una habitación confortable para una, dos o tres personas (dependiendo del país), equipada con baño y ducha así como TV con canales nacionales e internacionales.
- Wi-Fi, acceso a internet.
- Una oferta de restauración que incluye desayuno buffet, con una variada y equilibrada selección de productos y máquinas distribuidoras con snacks y bebidas.

### ● La última generación de habitaciones Etap y áreas comunes es desplegada progresivamente en las nuevas aperturas y renovaciones de establecimientos en toda la red.

- En 2008 este concepto recibió un galardón al Mejor Diseño de Interior en los *Premios Europeos al Mejor Diseño Hotelero*. En Francia, recibió en 2009 el Premio *Janus du Commerce* por su compromiso con el confort.
- Habitaciones con un nuevo estilo y áreas comunes más luminosas. Las habitaciones tienen nuevos elementos de confort (un suave edredón, luces de lectura que se encienden al tacto y duchas espaciales) así como nuevas funcionalidades (un espacio compartimentado, una TV equipada con una zona multimedia, un área de equipajes más grande y espejo de cuerpo entero).
- En 2013, toda la red estará completamente renovada.

### ● Las mejores tarifas disponibles exclusivamente vía [etaphotel.com](http://etaphotel.com).

- Durante todo el año, los clientes que reservan con 30 días de antelación se benefician de un descuento de hasta el 20%. Reservas no cancelables.

Además cada mes hay ofertas especiales y “great deals”.

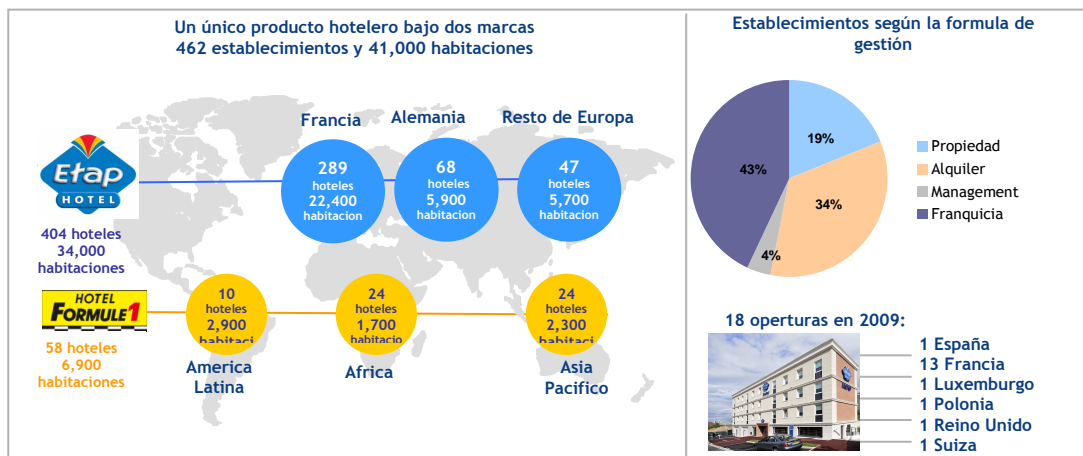
## El líder europeo en hotelería low-cost

### ● La red a finales de 2009

La red está compuesta por 462 hoteles con 41,000 habitaciones en 15 países. El mismo producto hotelero es operado bajo dos marcas: Etap Hotel en Europa y Formule 1 en el hemisferio del sur.

En Europa, Etap es el líder en el segmento low-cost con 404 establecimientos y 34,000 habitaciones en 10 países: Austria, Bélgica, Francia, Alemania, Luxemburgo, Países Bajos, Polonia, España Suiza y Reino Unido.

En el hemisferio sur, Formule 1 tiene 58 establecimientos y 6,900 habitaciones en Sudáfrica, Australia, Brasil, Indonesia y Japón.



### ● Aperturas

18 nuevas aperturas de Etap incrementaron el portafolio de la marca en 2009:

- Una apertura clave en el aeropuerto de Toulouse, con el primer proyecto que incorporaba el nuevo concepto de habitación Etap.
- Apertura del sexto hotel en España, el octavo en Polonia y el décimo-séptimo en Reino Unido.
- Apertura del hotel número 400 en Europa, en Verdun, Francia.

### ● La nueva generación de habitaciones Etap

30 establecimientos de Francia, España, Luxemburgo, Países Bajos, Suiza y Sudáfrica ya incorporan la nueva generación de habitaciones y áreas comunes Etap, introducida a mediados de 2009.

### ● Objetivos de desarrollo

La red Etap quiere reforzar su liderazgo en el segmento low cost con un objetivo de 500 establecimientos y 45,000 habitaciones en 20 países en 2011. La estrategia de desarrollo se centra en:

- Reforzar la red en mercados maduros en Europa: Francia, Alemania, España y Reino Unido.
- Desarrollar la red en nuevos mercados: Marruecos, India, Portugal, Hungría y Rumanía y otros países de Europa del Este.
- Desplegar el nuevo concepto de Etap en las aperturas y proyectos de renovación.
- Elegir establecimientos con mucha visibilidad, ubicaciones con fácil acceso, en las principales carreteras, cerca de aeropuertos y en las grandes ciudades.

## Nuevo concepto, nuevo diseño y nuevo confort

En 2009, Etap introdujo un nuevo concepto para las habitaciones y las zonas comunes con el objetivo de ofrecer a sus clientes el mejor producto hotelero low-cost del mercado.

### Una nueva generación de habitaciones con estilo moderno



Triple room

La habitación está diseñada para proporcionar flexibilidad y facilitar el movimiento y el bienestar. La atmósfera es bastante agradable con colores relajantes y con un nuevo enfoque hacia la luz, el espacio y los materiales.

El cliente cuenta ahora con **tres tipos de habitaciones**, dependiendo de cada Etap: la triple (1 cama de matrimonio y una litera), la doble (1 cama de matrimonio), y la twin (2 camas twins). Todos los establecimientos tienen habitaciones adaptadas para personas con movilidad reducida.



Double room



Twin-bed headboard

### Una experiencia única en el segmento low cost

#### ● Más luz:

- Varias fuentes de luz ayudan a crear una atmósfera íntima y relajante.
- Luces de lectura individuales en la cabecera de la cama y una luz en el espejo sobre el grifo, ambas equipadas con controles sensibles al tacto.
- Un cabecero de ducha empotrado con un LED que difunde la luz cuando el agua corre y cambia el color dependiendo de la temperatura.

#### ● Más confort:

- Camas equipadas con edredones, y la cama superior con una cubierta de lana suave.
- Una cabina de ducha espaciosa y luminosa que se abre a la habitación al tiempo que mantiene la privacidad individual.
- Las paredes están en dos colores, blanco y verde, subrayados por un cimacio luminoso de madera, así como un cuadro decorativo (en la twin y en la doble).
- Revestimientos del suelo con efecto entarimado, más agradable e higiénicos, reemplazan la moqueta.
- En algunos establecimientos, las habitaciones parecen más espaciales debido a un "Totem" central que separa el dormitorio del baño.

#### ● Nuevas funcionalidades:

- Acceso Internet WIFI en más habitaciones.
- La TV de pantalla plana es más grande y está equipada con un "hub" desde el que los clientes pueden conectar sus cámaras o vídeo juegos.
- Un espacio debajo de la cama permite ordenar las maletas.
- Un amplio y confortable taburete, fácil de mover.
- Una toma eléctrica suplementaria que permite a los clientes conectar y recargar su equipamiento electrónico fácilmente.
- Un espejo de pie que sirve al mismo tiempo como porta-abrigos.

- Una habitación especialmente diseñada para proteger el medioambiente, controlando el consumo de agua (con reguladores de agua en los grifos y las duchas, WC ahorradores de agua), optimizando el consumo de electricidad (lámparas de bajo consumo que detectan la presencia) o integrando criterios de desarrollo sostenible desde el inicio de la construcción.

### Una recepción y sala de desayunos rediseñadas



Recepción y sala de desayunos

Primera percepción del cliente, la nueva recepción es abierta y con colores muy alegres: naranja y blanco o azul y blanco, según los establecimientos.

La **impresión de espacio y luz** es inmediata, gracias a la presencia de LED luminosos, juegos de transparencia y mobiliarios redondos.

- Localizada en el corazón del hotel, la recepción se ha transformado en un entorno amigable con acceso WiFi, dispensadores de bebida y snacks, un display con información de la región y un área para teléfonos.



Sala de desayunos

- La **sala de desayunos**, bien iluminada y equipada de un TV con pantalla plana, permite disfrutar de un desayuno a voluntad bien instalado en sillas de color.

### Dos premios por el diseño



Best Interior Design award en Londres en 2008.  
Ganador de un Janus du Commerce en Paris en 2009.

- El Nuevo concepto de habitación Etap, concebido en colaboración con la agencia de diseño Priestmangoode, especializada en una visión low cost del diseño y la ergonomía, fue reconocido en noviembre de 2008 en los Premios Europeos de Diseño Hotelero (**European Hotel Design Awards**), donde recibió el Premio al Mejor Diseño Interior.

- En Julio de 2009, la nueva habitación de Etap recibió el “**Janus du Commerce**”, un premio oficial de diseño otorgado por el Instituto Francés de Diseño, en reconocimiento por su compromiso con el confort.

### Un concepto que se desplegará en toda la red Etap en los próximos 5 años

Desde mediados de 2009, podemos encontrar la nueva generación de habitaciones Etap en todas las aperturas y establecimientos en renovación. Este concepto se desplegará progresivamente en el resto de Etap con el objetivo de cubrir toda la red en 2013.

## Desayuno a voluntad y snacks en todo momento



A breakfast tray



Breakfast room and buffet



Snack area

- **Todas las ventajas de un verdadero desayuno a precios económicos**

Etap ofrece a sus clientes un desayuno buffet. Los horarios se adaptan a las costumbres de cada país y son diferentes entre semana y en fin de semana.

- **Sabroso, variado y equilibrado**

En 2010, Etap propone una nueva fórmula de desayuno más atractiva (con productos de marca y productos de comercio justo), más variada (una selección de productos dulces y salados) y más saludables (fruta y productos ligeros).

El desayuno está compuesto por diez familias de productos:

- Bebidas (café, té, leche y chocolate)
- Zumos de frutas
- Fruta y productos a base de frutas (como las compotas)
- Pan
- Cereal
- Yogures, queso y otro lácteos
- Jamón, miel, chocolate
- Azúcar y edulcorantes
- Materias grasas (mantequilla y margarina)
- Otros productos salados: huevos, paté... en función de los establecimientos.

En Europa, la mayor parte de los hoteles proponen bebidas calientes procedentes de comercio justo y certificados con el sello *Faire Trade* (café, té y chocolate caliente).

- **Un desayuno a un precio económico**

Cada país aplica un precio único con un posicionamiento tarifario atractivo. Como ejemplo de precios en 2009: 6€ en Alemania, 3.90€ en España, 4.70€ en Francia y £2.95 en Reino Unido.

- **Gratis para los niños**

Dependiendo de cada país, el desayuno puede ser gratuito para niños menores de 12 años que compartan habitación con sus padres.

- **Un área de snacks disponible 24 horas**

Bebidas calientes y frías y snacks dulces y salados están disponibles en máquinas distribuidoras cerca de la recepción.

## Servicios en Etap



Recepción

### ● Acogida 24 horas para un check-in sin problemas

Durante los horarios de apertura de la recepción, los equipos de los establecimientos Etap acogen a los clientes personalmente (algunas recepciones están abiertas 24horas). Fuera de estos horarios el acceso a las habitaciones es posible gracias a un distribuidor automático, con ayuda de una tarjeta bancaria.

Una persona está siempre físicamente disponible en el hotel y localizable en todo momento vía un interfono situado en la entrada del establecimiento (según el país).



TV y area de trabajo

### ● TV

Etap ofrece una amplia selección de canales nacionales e internacionales así como cadenas especializadas en información, deportes o cine.

En algunos hoteles la TV está equipada con TNT que permite acceder a una amplia selección de canales digitales. Igualmente viene equipada de *mediahub* para que los clientes puedan enchufar sus consolas de juego, MP3 y DVDs, cámaras...



Internet corner

### ● Internet y acceso WiFi

Los clientes con portátiles pueden conectarse a internet gracias a la conexión sin hilo disponible en las zonas públicas y en algunas habitaciones.

### ● Parking y Seguridad

La mayor parte de los Etap tienen una plaza de parking por habitación. Las áreas de parking están protegidas y cerradas. Algunos Etap están además equipados con sistemas de vídeo-vigilancia.



Habitación

### ● Fumador/No fumador

Para su confort, los clientes pueden solicitar una habitación fumador o no-fumador en la recepción. En 2010, el 70% de las habitaciones serán no-fumador.

### ● Animales de compañía

Los animales son bien recibidos en Etap bajo la responsabilidad y vigilancia de sus dueños. Se permite uno por habitación y se cobra un suplemento adicional.

### ● Las ventajas de alojarse en Etap

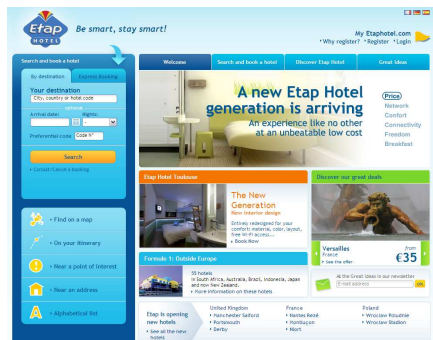
- **Los niños se alojan gratis.** Dependiendo del país, el alojamiento y desayuno puede ser gratuito para niños menores de 12 años que comparten la habitación de sus padres, con el límite de no más de 3 personas por habitación.
- **Desayuno a 1€ para los estudiantes que tengan la Tarjeta Internacional de Estudiantes.**
- **Los clientes pueden disfrutar de un descuento de hasta el 20% en el alquiler de sus vehículos Europcar reservados vía [etaphotel.com](http://etaphotel.com) o [accorhotels.com](http://accorhotels.com).**



Desayuno a 1€ para aquellos estudiantes portadores de la Tarjeta de Estudiantes Internacionales.

## Las mejores tarifas en etaphotel.com

Etaphotel.com: el mejor reflejo:



etaphotel.com

- **etaphotel.com: nuevo look y nuevas funciones**

Desde Junio de 2009, Etap ha puesto en marcha su nueva web. Fácil de utilizar, más intuitiva y con un nuevo motor de búsqueda, contiene más fotos e información sobre los hoteles y ofertas exclusivas.

En 2009, etaphotel.com contó con 6 millones de visitantes y junto con accorhotels.com generó 1 millón y medio de estancias.

- **Una nueva promoción para tener los mejores precios reservando con 30 días de antelación vía etaphotel.com**

En Octubre de 2009, Etap introdujo una nueva promoción válida todo el año: las reservas realizadas con 30 días de antelación se benefician de descuentos de hasta el 20%. Válida exclusivamente vía etaphotel.com y accorhotels.com. Estas reservas se pre-pagan on-line y no admiten anulación ni devolución.



Reserva con 30 días de antelación en etaphotel.com

- **Promociones de estación**

Para viajes profesionales o de ocio, con familia o amigos, los clientes pueden ir a la web de etaphotel.com, en búsqueda de promociones. Limitadas a determinados períodos del año, estas promociones son no-modificables y no cancelables.



Ofertas especiales de invierno en etaphotel.com

- **“Buenos planes” de ocio en etaphotel.com**

Etap sugiere a sus clientes una serie de destinos para visitar y donde disfrutar de eventos culturales, degustar la mejor gastronomía o simplemente relajarse cerca de uno de sus establecimientos. Todos los meses se produce una actualización de los Buenos planes de Etap.



“Great deals” todo el año en etaphotel.com

- **Una newsletter mensual**

Cada mes, los clientes interesados reciben una newsletter por email donde encuentran información sobre recientes aperturas, promociones especiales, eventos, ideas de destinos...

- **Un sistema de reserva 24 horas, 7 días a la semana**

- En un solo click en etaphotel.com y accorhotels.com.
- Directamente en el hotel



Un sistema de reservas 24 horas

## Una marca comprometida con el desarrollo sostenible

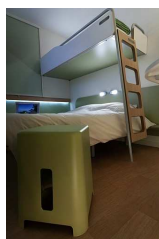


Programa de Accor  
Earth Guest

Etap despliega el programa Earth Guest de Accor que federa todas las iniciativas sociales y medioambientales del Grupo. En Etap este compromiso se refleja en acciones concretas.

- **Preservar la biodiversidad y hacer apreciar las riquezas de la naturaleza**

- A través de un partnership con La Liga de Protección de los Pájaros, los Etap en Francia ofrecen guías “Salidas naturales” y juegos para los más pequeños.
- Tres establecimientos suizos están equipados con techos vegetales que promocionan la biodiversidad en entornos urbanos y optimiza el aislamiento acústico y térmico.



Bombillas de bajo consumo en la nueva habitación Etap

- **Optimizar la eficiencia energética de los hoteles**

- En los espacios públicos, uno de cada dos Etap dispone de iluminación de bajo consumo. En las nuevas habitaciones Etap, la iluminación está enteramente asegurada a través de LEDs y bombillas fluo-compactas.
- Cinco establecimientos equipados con paneles solares que producen agua caliente y quince serán equipados en 2010.
- En 2008 el consumo de energía ha disminuido un 10% en comparación con el año precedente.

- **Reducir el consumo de agua**

En un 55% de los establecimientos se han instalado reguladores de agua en duchas, lavabos y grifos.



Reguladores de agua

- **Producir menos desechos y reciclarlos**

Etap progresa en la selección y reciclaje de residuos. Actualmente el 60% de los establecimientos reciclan el papel y el cartón y el 50% recicla periódicos, revistas y papel.

- **Utilizar productos de comercio justo**

En casi todos los hoteles al menos una de las bebidas calientes propuestas procede de comercio justo (Sello Fair Trade). De esta forma, la marca demuestra su respeto a productores locales y sus comunidades.

- **Apoyar la lucha contra el SIDA**

Muchos Etap cuentan con máquinas vendedoras de condones.



Etap Hotel  
Toulouse Airport

### **Etap Hotel Toulouse Airport: un proyecto piloto para proteger el planeta**

Además de paneles solares para producir agua caliente, el hotel está equipado con un sistema que regula la temperatura todo el año. La geotermia permite producir y almacenar la energía necesaria para el funcionamiento del hotel, gracias a 19 sondas de 100 metros de profundidad. Esta innovadora instalación debería permitir un consumo final de energía tres veces inferior a la reglamentación en vigor. Las mejoras energéticas de los edificios así como el feedback de los clientes son analizados por Etap, en colaboración con la Agencia del Medioambiente de Francia (ADEME).



Plant for the Planet

### **Plant for the Planet**

Accor colabora con el Programa de Medioambiente de Naciones Unidas, Plant for the Planet, y ha lanzado un programa innovador con el objetivo de ayudar a financiar la reforestación de árboles. Gracias al comportamiento responsable de Directores de Hotel y clientes, a los que se les pide conservar sus toallas durante más de una noche, se han reducido los costes de lavandería y el 50% de lo recaudado se ha donado a Plant for the Planet. Hoy, todos los establecimientos Etap en Francia y Brasil se han unido al programa, incluyendo 300 Etap Hotel y Formule1.

## Historia

- **1991:** ○ Accor lanza Etap Hotel en **Francia**, una nueva marca posicionada en el segmento de hoteles muy económicos. Los establecimientos cuentan con una habitación equipada de baño y ducha.  
○ El primer Etap Hotel abre en Santeny, Francia.
- **1992:** La primera apertura del mismo producto hotelero fuera de Francia-operado bajo la marca Formule1-en el Aeropuerto de Johannesburg in **Africa del Sur**.
- **1994:** ○ La marca abre su hotel número 50 en Europa, en Montpellier, Francia.  
○ Apertura del primer hotel en **Australia:** Formule 1 Sydney Campbell Town.
- **1996:** La marca inaugura su hotel número 100 en Europa: el Etap Hotel Berlin Süd Ost Airport Schönefeld, en **Alemania**.
- **1997:** Apertura del hotel número 20 en **Africa del Sur:** Formule 1 Johannesburg Southgate Inn.
- **1998:** ○ Un hotel de 464 habitaciones, el más grande de la red, abre sus puertas en Porte de St Ouen en **Paris**.  
○ Apertura del hotel número 50 en **Alemania**, en Hamburgo.
- **2000:** ○ La marca abre su hotel número 200 en Europa: el Etap Hotel Strasbourg Centre Gare, en Francia  
○ Apertura del primer hotel en **Reino Unido:** Etap Hotel London Barking.  
○ Primera apertura en **Polonia:** Etap Hotel Czestochowa
- **2001:** Primera apertura en **Brasil:** un Formule1 de 300 habitaciones en Sao Paulo Paraiso.
- **2002:** ○ Primer establecimiento en **España:** Etap Alicante  
○ Primeras aperturas en **Japón:** Formule 1 Isesaki y Formule 1 Tokyo Numazu
- **2004:** La marca abre su hotel número 300 en **Europa:** Etap Hotel Pertuis en Francia.
- **2006:** ○ Etap Hotel se convierte en colaborador oficial del Tour de France.  
○ Primera apertura en **Indonesia:** Formule 1 Jakarta Menteng.
- **2008:** ○ Creada en colaboración con Priestmangoode, **la nueva generación de habitación Etap y zonas comunes** recibe en Londres el Premio Al Mejor Diseño Interior en los Premios Europeos de Diseño Hotelero.  
○ Apertura del décimo hotel en **Brasil:** Formule 1 Belem, de 208 habitaciones.  
○ Apertura del hotel número 20 en **Australia:** Formule 1 Sydney Olympic Park, con 156 habitaciones.
- **2009:** ○ La marca abre su hotel número 400 en **Europa**, el Etap Hotel Verdun en Francia.  
○ Inauguración de la nueva generación de establecimientos Etap en **Etap Hotel Toulouse Airport**. El concepto ha sido desplegado desde entonces en más de 30 establecimientos en el mundo.  
○ Etap l recibe el Premio Janus du Commerce, un premio oficial de diseño otorgado por el Instituto Francés de Diseño, en reconocimiento a su compromiso con el confort.  
○ Etap lanza su primera campaña de imagen en Europa.  
○ La red Europea incluye 200 hoteles operados bajo contratos de franquicia.

## Galería de imágenes

### ● Fachadas de establecimientos



Paris Porte de la Chapelle  
Francia



Birmingham Airport  
Reino Unido

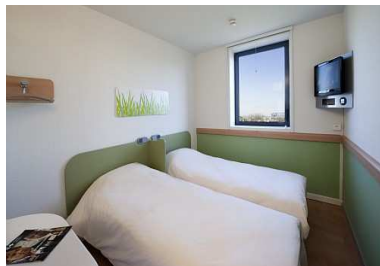


Barcelona Viladecans  
España



Toulouse Airport  
Francia

### ● La nueva generación de habitaciones Etap



Habitación Twin



Habitación Doble



Habitación triple

### ● El Nuevo diseño de las zonas comunes



Luzern City, Suiza  
Recepción



Luxembourg South, Luxemburgo  
Sala de desayunos



Istres Trigances, Francia  
Sala de desayunos