



Dossier de presse

Contact presse

Nom / Prénom : _____

Téléphone : _____

Email : _____



Dormez malin !

etaphotel.com

Sommaire



Etap Hotel Sheffield, Royaume-Uni

Etap Hotel en bref

Leader européen de l'hôtellerie très économique



Nouveau concept Etap Hotel / Chambre

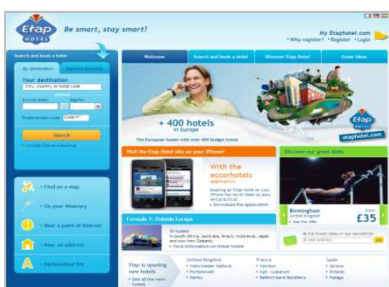
Etap Hotel cocoon : nouveau concept, nouveau design, nouveau confort

Un buffet petit-déjeuner à volonté et des en-cas à toute heure



Espaces publics, Etap Hotel Luxembourg Sud

Les services proposés chez Etap Hotel



Site internet de la marque : etaphotel.com

Les meilleurs tarifs sur etaphotel.com

Etap Hotel s'engage pour le développement durable



Etap Hotel Toulouse Aéroport, France

Les dates clés

Etap Hotel en images

Etap Hotel en bref



Etap Hotel Cardiff, Royaume-Uni



Réception



Chambre pouvant accueillir jusqu'à 3 personnes



Buffet et salle de petit-déjeuner



Site internet de la marque : etaphotel.com

● Etap Hotel dans le monde :

- Etap Hotel, marque du groupe Accor, représente un réseau mondial avec 480 hôtels et 42 892 chambres dans 15 pays.
- **Etap Hotel est le leader européen de l'hôtellerie très économique avec 421 hôtels et 35 723 chambres dans 10 pays :** Allemagne, Autriche, Belgique, Espagne, France, Luxembourg, Pays-Bas, Pologne, Royaume-Uni, Suisse.
- Le même produit hôtelier est présent dans l'hémisphère sud sous la marque Formule 1 : 59 hôtels et 7 169 chambres en Afrique du Sud, Australie, Brésil, Indonésie et Japon.
- L'objectif est d'atteindre plus de 600 hôtels et 60 000 chambres dans une vingtaine de pays.
- La clientèle est à 60% affaires et 40% loisirs.

● Etap Hotel propose un prix attractif pour un produit hôtelier de qualité : le meilleur du low cost

- Un prix très économique, quelques exemples : à partir de 25€ en Allemagne, 18£ au Royaume-Uni, 39€ en Espagne et 35€ en France.
- Une chambre confortable pour 1, 2 ou 3 personnes, avec toilettes et douche intégrées, et également une télévision avec des programmes complets.
- Une connexion internet en wifi.
- Une offre restauration composée d'un buffet petit-déjeuner à volonté, avec des produits gourmands, variés et équilibrés, ainsi que des distributeurs automatiques de boissons et de « snacking ».

● Le nouveau concept Etap Hotel cocoon, dernière génération de chambre et espaces publics, est déployé à travers le réseau en construction neuve et en rénovation

- Le concept a été récompensé en 2008 lors de l'European Hotel Design Awards : « *Best interior Design* ». Il devient également lauréat, en France du Janus du Commerce 2009 pour sa démarche de « *mieux vivre* ».
- Nouvelles chambres et espaces publics design et « cocooning » : plus de lumière, de nouveaux éléments de confort (couette moelleuse, liseuses tactiles, cabine de douche spacieuse) associés à de nouvelles fonctionnalités (décloisonnement, télévision équipée de connectique, espace pour ranger ses bagages, miroir en pied).
- D'ici 2014, l'ensemble du réseau sera rénové.

● Les meilleures offres tarifaires sont exclusivement sur etaphotel.com

- L'offre J-30, une offre tarifaire non modifiable et non annulable valable toute l'année : une réservation faite 30 jours à l'avance, permet de profiter d'une réduction allant jusqu'à 20%.
- Des promotions saisonnières et des « bons plans » tous les mois.

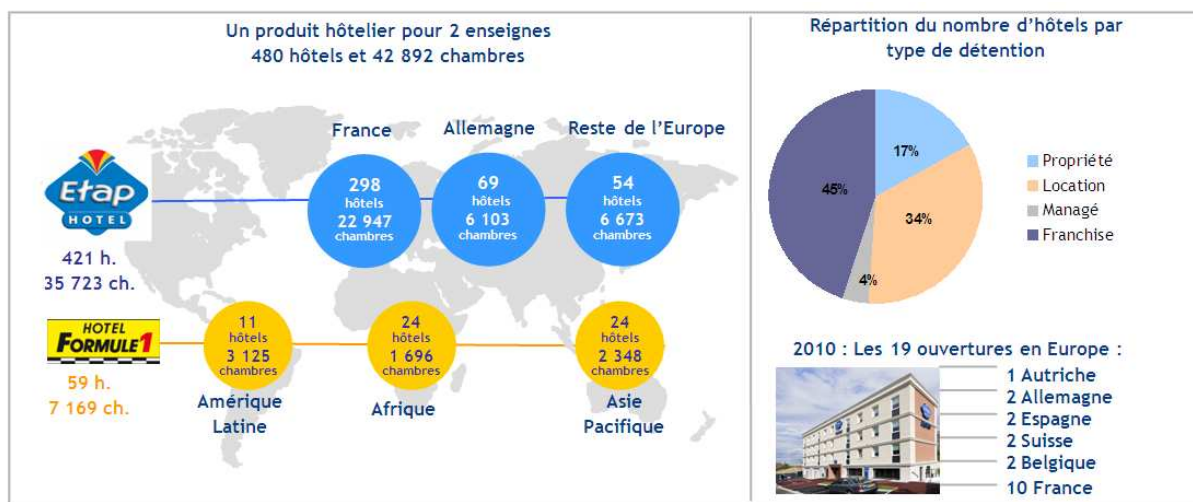
Leader européen de l'hôtellerie très économique

● Le réseau à fin 2010

Le réseau compte **480 hôtels et 42 892 chambres dans 15 pays**. Le même produit hôtelier porte 2 enseignes : Etap Hotel en Europe et Formule 1 dans l'hémisphère sud.

En Europe, Etap Hotel est le leader de l'hôtellerie très économique avec 421 hôtels et 35 723 chambres dans 10 pays : Allemagne, Autriche, Belgique, Espagne, France, Luxembourg, Pays-Bas, Pologne, Royaume-Uni, Suisse.

Dans l'hémisphère sud, Formule 1 compte 59 hôtels et 7 169 chambres en Afrique du Sud, Australie, Brésil, Indonésie et Japon.



● Les ouvertures

19 nouveaux hôtels ont élargi le portefeuille de la marque en 2010. Etap Hotel se développe au cœur des capitales européennes



Etap Hotel Berlin Alexanderplatz, Allemagne

Focus sur les ouvertures phares en Europe :

- Autriche : Etap Hotel Wien Messe, une ouverture clé à Vienne avec 250 chambres.
- Allemagne : Etap Hotel Berlin Alexanderplatz, situé en centre ville - 7^{ème} hôtel de la marque à Berlin et 69^{ème} en Allemagne.
- Suisse : Etap Hotel Genève Petit Lancy - 7^{ème} hôtel en Suisse
- Espagne : Etap Hotel Malaga, 125 chambres au cœur de l'Andalousie - 8^{ème} hôtel en Espagne
- Belgique : 2 nouvelles adresses, Etap Hotels Brugge Centrum Station et Bruxelles Sud - 7 hôtels en Belgique

● Les objectifs de développement

La stratégie de développement :

- Le renforcement du réseau dans les pays européens matures : la France, l'Allemagne, l'Espagne, et le Royaume-Uni.
- Le développement du réseau dans des nouveaux pays : Portugal, Maroc, Inde et Europe de l'Est.
- Le déploiement du nouveau concept Etap Hotel cocoon en construction et en rénovation.
- Des emplacements toujours très visibles et accessibles facilement : sur des grands axes routiers, à proximité des aéroports et dans les grandes villes.

Etap Hotel cocoon : nouveau concept, nouveau design, nouveau confort

En 2009, Etap Hotel lance un nouveau concept de chambres et d'espaces publics au style « cocooning » et à prix très économique, pour offrir à ses clients le meilleur du low cost.

Une nouvelle génération de chambres très design



Chambre Triple

La chambre est conçue autour de la flexibilité, de la fluidité et du bien-être. L'atmosphère est au « cocooning », par des couleurs douces et reposantes, et par une perception valorisée de la lumière, du volume et des matières.

Trois types de chambres sont maintenant disponibles selon les hôtels : la triple (1 grand lit et 1 lit superposé), la double (1 grand lit), et la twin (2 lits individuels). Bien entendu, tous les hôtels disposent de chambres adaptées aux personnes à mobilité réduite.



Chambre Double



Tête de lit dans la chambre Twin

Une expérience inédite dans l'hôtellerie low cost

● Plus de lumière :

- Plusieurs sources de lumière permettent de créer une ambiance agréable, intimiste et reposante.
- La LED sous une cimaise de bois souligne, la nuit, les contours de la chambre.
- Les liseuses individuelles au niveau de la tête de lit et la lumière du miroir au dessus du lavabo sont tactiles.
- La pomme de douche est équipée d'une LED qui diffuse de la lumière au passage de l'eau, et change de couleur selon la température.

● Plus de confort :

- Désormais, les lits sont agrémentés de couettes et le lit supérieur d'une couverture douce en polaire.
- Une cabine de douche spacieuse et lumineuse est ouverte sur l'espace chambre, tout en préservant l'intimité.
- Les murs sont en deux couleurs, blanc et vert, soulignés par une cimaise lumineuse en bois, ainsi qu'un tableau décoratif (dans la twin et la double).
- Des revêtements de sol effet parquet, plus agréables et hygiéniques, remplacent la moquette.
- Dans certains hôtels, encore plus d'espace perçu grâce à un totem central lumineux qui sépare l'espace « eau » et l'espace « sommeil ».

● Plus de fonctionnalités :

- Un accès wifi dans les espaces publics et dans les chambres.
- La télévision, à écran plat, est plus grande. Elle est équipée d'une connectique permettant de brancher son appareil photo, sa console de jeux...
- Un espace sous le lit permet de ranger ses bagages.
- Un tabouret confortable, aux formes généreuses, est facile à déplacer.
- Une prise supplémentaire est disponible pour pouvoir brancher et recharger son matériel facilement.
- Un miroir en pied sert également de portemanteau.

- Une chambre spécialement conçue pour contribuer à la préservation de l'environnement, que ce soit en contrôlant le débit d'eau (régulateur de débit sur les robinets et les douches, WC économes en eau), en optimisant la consommation d'électricité (lampes basse consommation, détecteur de présence) ou en intégrant des critères développement durable dans les cahiers des charges de construction.

Un espace accueil et petit-déjeuner transformé



Espaces accueil et buffet de petit-déjeuner

Première perception du client, le nouvel espace accueil est ouvert et revêt des couleurs chatoyantes : blanc et orange ou blanc et bleu selon les hôtels.

Le sentiment d'espace et de clarté est immédiat, grâce à la présence de LED lumineuses, de jeux de transparence et de mobiliers aux formes arrondies.

- Conçue au cœur des espaces partagés, tout est pensé pour faire de la réception un lieu de vie convivial : la connexion wifi, les distributeurs de boissons et de snacks, le panneau présentant points forts de la région et renseignements utiles et l'espace téléphone.



Salle petit-déjeuner

- La salle de petit-déjeuner, astucieusement éclairée et équipée d'un téléviseur à écran plat, permet de profiter du buffet à volonté bien installé sur des chaises colorées.

Le design doublement récompensé



Prix du « Best Interior design » en 2008, à Londres.
Lauréat du Janus du Commerce 2009 à Paris

- Le concept Etap Hotel cocoon, conçu en collaboration avec l'agence de design Priestman Goode, spécialiste de l'approche low cost dans le design et l'ergonomie, a été récompensé en novembre 2008 lors de l'European Hotel Design Awards 2008, par un prix dans la catégorie « Best interior design ».

- En juillet 2009, en France, Etap Hotel devient lauréat du Janus du Commerce (label officiel de design attribué par l'Institut Français du Design) qui a récompensé le nouveau concept Etap Hotel pour sa démarche de « mieux vivre ».

Un concept décliné dans l'ensemble du réseau Etap Hotel en 5 ans

1/3 du réseau est déployé avec le nouveau concept à fin 2010. Il est mis en œuvre dans tous les nouveaux hôtels construits et adaptés pour les hôtels en rénovation. Le concept sera progressivement déployé pour couvrir l'ensemble du réseau Etap Hotel d'ici 2014.

Un buffet petit-déjeuner à volonté et des en-cas à toute heure



Un exemple de plateau de petit-déjeuner



Buffet et salle de petit-déjeuner



Espace « snacking »

● **Tous les bienfaits d'un petit-déjeuner à petit prix**
Etap Hotel propose un buffet petit-déjeuner à volonté, sur des créneaux horaires propres à chaque pays et adaptés à la clientèle de semaine et de week-end.

● **Gourmand, varié et équilibré**

En 2010, Etap Hotel propose une nouvelle formule de petit-déjeuner plus qualitatif (avec des produits de marque et des produits issus du commerce équitable), plus varié (avec une sélection de produits sucrés et parfois salés), et plus sain (avec des fruits et des produits allégés).

10 familles de produits composent le menu du petit-déjeuner :

- Les boissons (café, thé, lait, chocolat)
- les jus de fruits
- les produits à base de fruits (fruit, compote...)
- les pains
- les céréales
- les produits laitiers (yaourt, fromage)
- les produits à tartiner (confiture, miel, pâte à tartiner au chocolat)
- les produits pour sucrer (sucre, édulcorant)
- les matières grasses (beurre, margarine)
- en option les produits salés (œuf, pâté...)

En Europe, la plupart des hôtels proposent des boissons chaudes issues du commerce équitable et labellisées Fair Trade-Max Havelaar (café, thé ou chocolat).

● **Un petit-déjeuner à prix économique**

Chaque pays pratique un prix unique avec un positionnement tarifaire attractif.

Quelques exemples en 2010 : Allemagne 6€, Espagne 3.90€, France 4,70€, Royaume-Uni 3.25£.

● **Gratuité pour les enfants**

Selon les pays, le petit-déjeuner peut être offert pour les enfants de moins de 12 ans partageant la chambre de leurs parents.

● **Un espace « snacking » accessible 24h/24 et 7j/7**

Etap Hotel pense aux petits creux. Des distributeurs de boissons chaudes et froides, des en-cas sucrés et salés sont proposés en distribution automatique à la réception de l'hôtel.

Les services proposés chez Etap Hotel



Réception

- **L'accueil 24h/24 : arrivée garantie sans contrainte**
Pendant les horaires d'ouverture de la réception, les équipes des hôtels Etap Hotel accueillent les clients personnellement (certaines réceptions sont ouvertes 24h/24). En dehors de ces horaires, l'accès aux chambres se fait grâce au distributeur automatique de chambre, à l'aide d'une carte bancaire.

Une personne est toujours physiquement présente dans l'hôtel et peut être appelée à tout moment grâce à un interphone dédié, situé à l'entrée de l'établissement (selon les pays).



Espace TV et bureau multifonctions

- **L'offre de télévision**
Etap Hotel propose un large choix de chaînes de télévision : des chaînes nationales et internationales, des chaînes dédiées à l'information, au sport et au cinéma.

Dans certains hôtels, les télévisions sont équipées d'un tuner TNT permettant de visualiser un large choix de chaînes en qualité numérique. Des connectiques (« mediahub ») sont disponibles pour le branchement de la console de jeux, le MP3, le lecteur DVD, l'appareil photos et le caméscope.



Espace Internet

- **Internet et wifi**
Avec son ordinateur portable, il est possible de se connecter à Internet grâce à la connexion sans fil dans les espaces publics et dans les chambres.

- **Parking et sécurité**
La plupart des hôtels Etap Hotel disposent d'une place de parking par chambre. Les parkings sont clôturés et fermés. Certains Etap Hotel sont équipés de système de vidéo surveillance.



Chambre pour 3 personnes

- **Fumeur / non fumeur**
Pour encore plus de confort, il est possible de demander à l'accueil une chambre fumeur ou une chambre non fumeur. En 2010, 70% des chambres seront non fumeurs.

- **Etap Hotel et les animaux**
Les animaux sont les bienvenus (avec supplément) dans les hôtels sous la garde de leur maître (un seul animal par chambre).



Chez Etap Hotel, le petit-déjeuner est à 1€ pour les étudiants porteurs de la carte ISIC

- **Les avantages chez Etap Hotel**
 - **La gratuité pour les enfants :** selon les pays, l'hébergement ou le petit-déjeuner peuvent être offerts aux enfants de moins de 12 ans partageant la chambre du/des parents, dans la limite d'une occupation à 3 personnes maximum par chambre.
 - **Le petit-déjeuner est à 1€ chez Etap Hotel pour les étudiants** détenteurs de la carte ISIC (International Student Identity Card).
 - **Jusqu'à 20% de remise pour la location d'un véhicule chez Europcar** en réservant sur etaphotel.com ou accorhotels.com.

Les meilleurs tarifs sont sur etaphotel.com

Etaphotel.com, le réflexe malin :



Site etaphotel.com



Offre J-30 disponible sur etaphotel.com



Promotion hiver sur etaphotel.com



Des « bons plans » sur etaphotel.com toute l'année !



Un système de réservation 24h/24 et 7jours/7

- **Le site etaphotel.com : toujours plus !**

Le site etaphotel.com propose toujours plus d'informations sur ses hôtels, et des offres exclusives. Depuis Octobre 2010, un film présentant le nouveau design des hôtels est en ligne sur le site web. En plus des 4 versions de langues existantes (français, anglais, allemand, espagnole), etaphotel.com est désormais disponible en polonais.

En 2010, déjà plus de 9 millions de visiteurs sur etaphotel.com et 2 millions de nuitées via etaphotel.com et accorhotels.com.

- **Etap Hotel présente sur Facebook son premier jeu/concours lors du Tour de France 2010**

Un jeu nommé « speedbiking by Etap Hotel » sur le thème du Tour de France dont la marque est partenaire depuis 2006. Plus de 3500 fans sur la page dédiée au jeu et de nombreux cadeaux pour les internautes.

- **L'offre « J-30 » pour profiter des meilleurs prix en réservant à l'avance**

Etaphotel.com propose un nouveau tarif disponible toute l'année : le « J-30 ». Non annulable, non modifiable, le J-30 permet de profiter d'une réduction jusqu'à 20% sur le tarif affiché pour les réservations faites 30 jours à l'avance. Le « J-30 » est réservable exclusivement sur les sites etaphotel.com et accorhotels.com par pré-paiement en ligne. En 2010, ce tarif est disponible sur 95% du réseau.

- **Des promotions saisonnières**

Un déplacement professionnel ou personnel ? En famille ou entre amis ? Les clients peuvent profiter en quelques clics des promotions réservables uniquement sur le site de la marque. Ces promotions sont proposées à certaines périodes de l'année, elles sont non modifiables et non annulables.

- **Des « bons plans » loisirs sur etaphotel.com**

Etap Hotel suggère à sa clientèle une série de destinations à visiter ou à revisiter à proximité de l'un de ses hôtels. Une mise à jour mensuelle des « bons plans » est effectuée sur le site etaphotel.com.

- **Une newsletter Etap Hotel mensuelle**

Tous les mois, les clients inscrits reçoivent par mail une newsletter avec les actualités de la marque, les ouvertures, les promotions en cours et des idées de destinations loisirs.

- **Un système de réservation disponible 24h/24 et 7 jours/7 :**

- En quelques clics via etaphotel.com et accorhotels.com
- Via le téléphone en contactant la réservation automatique Etap Hotel au 0892 688 900 depuis la France (0.34€ TTC/min)
- Directement auprès de l'hôtel de son choix

Etap Hotel s'engage dans le développement durable



Programme Accor
Earth Guest

Etap Hotel met en œuvre le programme Earth Guest de Accor, qui fédère les initiatives sociétales et environnementales du groupe. Cet engagement se traduit chez Etap Hotel par des actions concrètes :

- **Préserver la biodiversité et faire apprécier les richesses de la nature :**

- Grâce à un partenariat avec la LPO (Ligue pour la Protection des Oiseaux), les hôtels français proposent des guides « Sorties Natures » et des jeux pour les enfants.
- 3 hôtels suisses sont équipés de toitures végétales, ce qui favorise la biodiversité en milieu urbain et optimise l'isolation acoustique et thermique de l'hôtel.



Eclairage basse consommation
dans les nouvelles chambres
Etap Hotel

- **Optimiser l'efficacité énergétique des hôtels :**

- Dans les espaces publics, plus d'un hôtel sur deux dispose d'éclairage basse consommation. Dans les nouvelles chambres Etap Hotel, l'éclairage est entièrement assuré par des LEDs et des lampes fluocompacts.
- 5 hôtels Etap Hotel sont équipés de panneaux solaires afin de permettre la production d'eau chaude. En 2010, 15 autres hôtels ont été équipés.
- Entre 2007 et 2008, les consommations d'énergie des hôtels ont diminué de 10% (établissements filiales en Europe).

- **Réduire le prélèvement des ressources en eau :**

Dans 55% des hôtels, les robinets des douches et des lavabos des chambres sont équipés de régulateurs de débits d'eau.



Réducteur de pression dans
les douches

- **Produire moins de déchets et les recycler :**

Etap Hotel progresse dans le tri et le recyclage des déchets. Aujourd'hui, 60 % des hôtels recyclent leurs emballages en papier et carton et 50 % recyclent les journaux, les papiers et les magazines.

- **Proposer des produits issus du commerce équitable :**

Au petit-déjeuner, au moins une boisson chaude (thé, café ou cacao) est labellisée Fair Trade-Max Havelaar dans la quasi-totalité du réseau. C'est la garantie d'une production effectuée dans le respect des communautés locales.

- **Contribuer à la lutte contre le Sida**

Une cinquantaine d'hôtels sont équipés de distributeurs de préservatifs.



Etap Hotel
Toulouse Aéroport

Etap Hotel Toulouse Aéroport : une construction pilote pour préserver la planète.

Outre un dispositif de panneaux solaires destiné à produire de l'eau chaude, l'hôtel est doté d'un système de pompes à chaleur qui autorégule la température de l'hôtel. La géothermie permet de produire et stocker l'énergie nécessaire au fonctionnement de l'hôtel grâce à 19 sondes de 100 mètres de profondeur. Ces installations innovantes devraient permettre d'atteindre une consommation d'énergie finale trois fois inférieure à la réglementation en vigueur. Les performances énergétiques du bâtiment et les réactions de la clientèle sont suivies et analysées par Etap Hotel et l'ADEME (Agence de l'environnement et de la maîtrise de l'énergie), partenaire de ce projet.

« Plant for the Planet »

Accor associe ses hôtels au Programme des Nations Unies pour l'Environnement (PNUE) « Plantons pour la Planète - la campagne pour un milliard d'arbres ». Ce programme, particulièrement novateur, vise à financer des plantations d'arbres en investissant 50% des économies de blanchisserie générées par le comportement responsable des hôteliers et de leurs clients. Les clients sont incités à conserver leur serviette de bain plus d'une nuit. A ce jour, l'ensemble des hôtels français et brésiliens ont rejoint le programme, soit 300 hôtels Etap Hotel et Formule 1.



Plant for the Planet



Les dates clés

- **1991** : ○ Le groupe Accor lance Etap Hotel en **France**, une nouvelle marque positionnée sur le marché de l'hôtellerie très économique : une chambre confortable avec douche et toilettes intégrées.
○ Ouverture du premier Etap Hotel à Santeny (France)
- **1992** : Première ouverture à l'international de ce même produit hôtelier sous la marque Formule 1 à Johannesburg Aéroport en **Afrique du Sud**
- **1994** : ○ 50^{ème} ouverture en Europe : Etap Hotel Montpellier (France)
○ Première ouverture en **Australie** : Formule 1 Sydney Campbell Town
- **1996** : 100^{ème} ouverture en **Europe** : Etap Hotel Berlin Süd Ost Airport Schönefeld, en Allemagne
- **1997** : 20^{ème} ouverture en **Afrique du sud** : Formule 1 Johannesburg Southgate Inn
- **1998** : ○ Le plus grand Etap Hotel ouvre ses portes à **Paris Porte de St Ouen** (464 chambres)
○ 50^{ème} Etap Hotel ouvert en **Allemagne** à Hamburg
- **2000** : ○ 200^{ème} ouverture en **Europe** : Etap Hotel Strasbourg Centre Gare, France
○ Première ouverture en **Grande Bretagne** : Etap Hotel London Barking
○ Première ouverture en **Pologne** : Etap Hotel Czestochowa
- **2001** : Première ouverture au **Brésil** : Formule 1 Sao Paulo Paraíso (300 chambres)
- **2002** : ○ Première ouverture en **Espagne** : Etap Hotel Alicante
○ Premières ouvertures au **Japon** : Formule 1 Isesaki et à Tokyo Numazu
- **2004** : 300^{ème} ouverture en **Europe** : Etap Hotel Pertuis, France
- **2006** : ○ Etap Hotel devient le fournisseur officiel du « Tour de France »
○ Première ouverture en **Indonésie** : Formule 1 Jakarta Menteng
- **2008** : ○ Le nouveau **concept Etap Hotel cocoon**, dernière génération de chambres et d'espaces publics conçue avec l'agence de Design Priestman Goode gagne le prix du « Best interior design » lors de l'European Hotel Design Awards à Londres
○ 10^{ème} ouverture au **Brésil** : Formule 1 Belem (208 chambres)
○ 20^{ème} ouverture en **Australie** : Formule 1 Sydney Olympic Park (156 chambres)
- **2009** : ○ Le réseau atteint les **400 hôtels en Europe** avec l'ouverture de l'Etap Hotel Verdun en France
○ L'inauguration du **premier Etap Hotel cocoon à Toulouse Aéroport**, lance le déploiement du nouveau concept
○ Le nouveau concept est lauréat du Janus du Commerce (label officiel de design attribué par l'Institut Français du design) pour sa démarche de « mieux vivre »
○ Le lancement de la première campagne de communication image en Europe
○ Déjà 200 Etap Hotel franchisés en Europe
- **2010** : ○ A l'occasion de la journée mondiale du Commerce Equitable, Etap Hotel réaffirme son **engagement en faveur des produits issus du commerce équitable**
○ La marque lance son jeu/concours sur facebook «**Speedbiking by Etap Hotel**» lors du Tour de France 2010, et fait gagner de nombreux lots aux internautes
○ Ouvertures phares à travers l'Europe : Etap Hotel Berlin Alexanderplatz (**Allemagne**), Vienne Messe (**Autriche**), Malaga (**Espagne**), Bruxelles Sud (**Belgique**), Genève Petit Lancy (**Suisse**)

Etap Hotel en images

● Quelques exemples de façades Etap Hotel



Paris Porte de la Chapelle
France



Birmingham Airport
Royaume-Uni

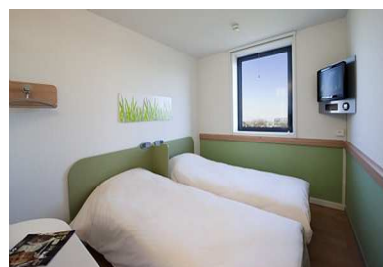


Barcelona Viladecans
Espagne

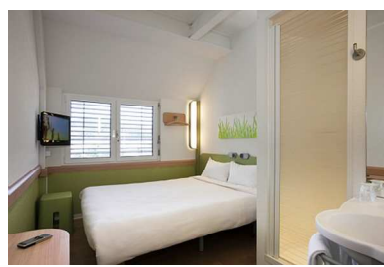


Toulouse Aéroport
France

● Les nouvelles chambres Etap Hotel cocoon



Chambre Twin



Chambre Double



Chambre Triple

● Les nouveaux espaces publics Etap Hotel cocoon



Luzern City, Suisse
Réception



Luxembourg Sud, Luxembourg
Salle petit-déjeuner



Istres Trigances, France
Salle petit-déjeuner